



François Dall'Osteria

Dentiste équin,
Diplômé du BEVA (British Equine Veterinary Association).
Membre des BAEDT, IAEDT et AEDE.
Des perfectionnements continus aux USA et en Angleterre.

Cages de qualité des actes en dentisterie équine.

Collaboration étroite avec les vétérinaires
et les autres corps de métiers en relation avec les équidés.

Interventions dans le calme et la douceur
avec du matériel adapté à chaque situation.

Expériences et compagnonnages dans plusieurs pays.

Assurance professionnelle.

Intervention dans plusieurs pays : France, Suisse, Angleterre, du cheval de
sport toute discipline au cheval de loisirs et poney...

Toutes les interventions sont effectuées avec la plus grande attention.



SARL Equus Dental Harmony

38 C, Chemin de Parenty
69250 Neuville sur Saône - France
Tel : +33 (0) 6 70 88 78 70

info@equus-dental-harmony.com
www.equus-dental-harmony.com



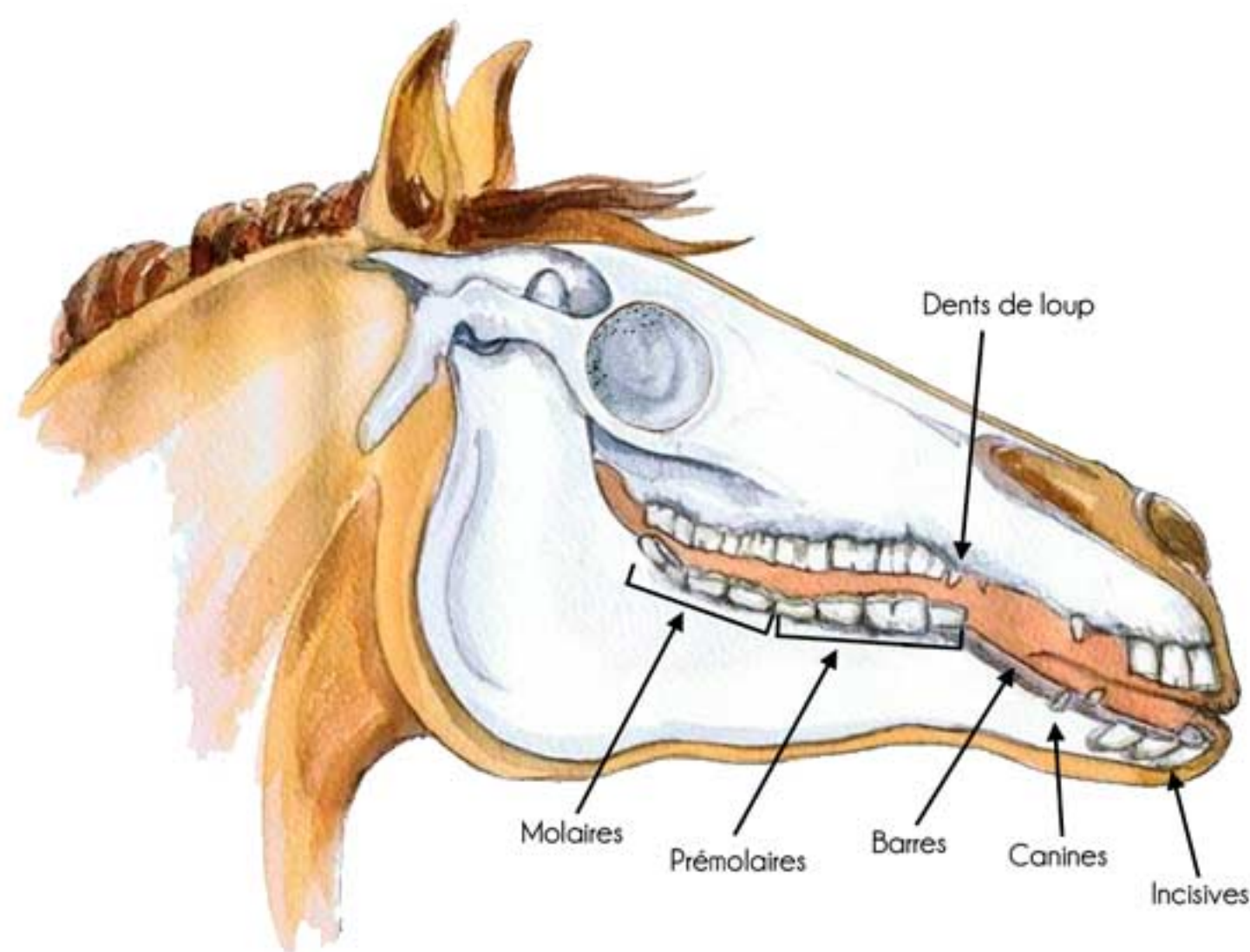
L'importance des
soins dentaires pour
vos chevaux

www.equus-dental-harmony.com

Une bouche saine et équilibrée pour un cheval en bonne santé

La plupart des chevaux souffrent de problèmes dentaires, mais ne montrent aucun signe de douleur extérieur, ce qui laisse les propriétaires dans une quiétude trompeuse.

Ce n'est qu'au cours d'un examen de la cavité buccale que la majorité des problèmes, souvent graves, sont découverts.



Conséquences

Les dents des équidés sont hyposontes, c'est-à-dire qu'elles compensent l'usure de la table dentaire. Celle du haut étant plus large que celle du bas, et rarement parfaitement alignée. Il y a alors défaut d'usure, appelé surdent, qui vient lacérer les joues du cheval.

La liste des pathologies est nombreuse, vous pouvez la retrouver sur le site : www.equus-dental-harmony.com

Recommandations de suivi dentaire

Un examen oral de l'équidé doit être effectué régulièrement (entre 6 et 18 mois) par un dentiste équin ou vétérinaire compétent. Ceci afin d'identifier tout problème et établir un plan de travail adapté à chaque animal.

Dentition

A l'instar des humains, les chevaux ont des dents de lait qui sont ensuite remplacées par des dents définitives. Vers l'âge de 5 ans, les chevaux ont une dentition complète d'environ 40 dents pour les mâles, et 36 dents pour les juments (en fonction de la présence ou non de dents de loup).

L'importance de la dentisterie

Depuis la domestication du cheval, nous avons changé son mode d'alimentation et de déplacement. Le cheval dans la nature mange environ 18 heures par jour. En box, nous avons fortement réduit ce temps de mastication. La nourriture d'aujourd'hui ne convient pas, et le fourrage est trop souple. Le cheval n'utilise donc plus ses mâchoires correctement, d'où l'apparition de problèmes dentaires importants.

Objectifs

Reconnaissance dès le début de maladie et problèmes dentaires.

Soins de prévention pour un meilleur confort du cheval.

Meilleure mastication des aliments.

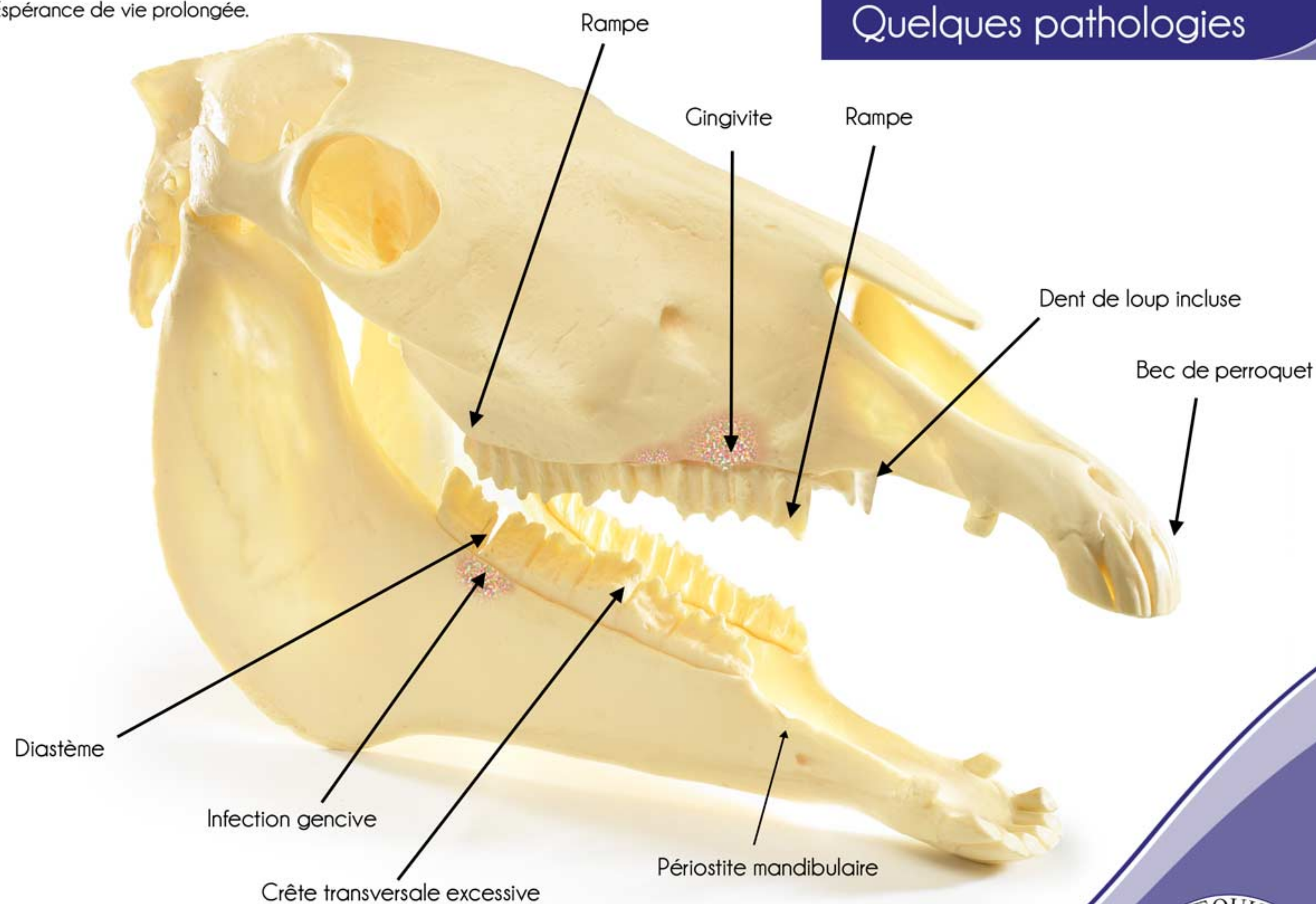
Meilleure performance et équilibre du cheval.

Espérance de vie prolongée.

Reconnaître les problèmes dentaires de votre cheval :

- Fait magasin ou chique.
- A mauvaise haleine.
- Perd du poids, manque d'énergie.
- Mastication anormale.
- Sujet aux coliques.
- Jetage nasal unilatéral ou fistule.
- Refuse le contact avec le mors.
- S'appuie violemment sur le mors.
- Encense (secoue la tête).
- Est asymétrique.
- Réagit violemment avec la muserolle.

Quelques pathologies



La prévention prime sur la guérison

